

# VR-NetWorld Software



**Zahlungsverkehr sicher und transparent**

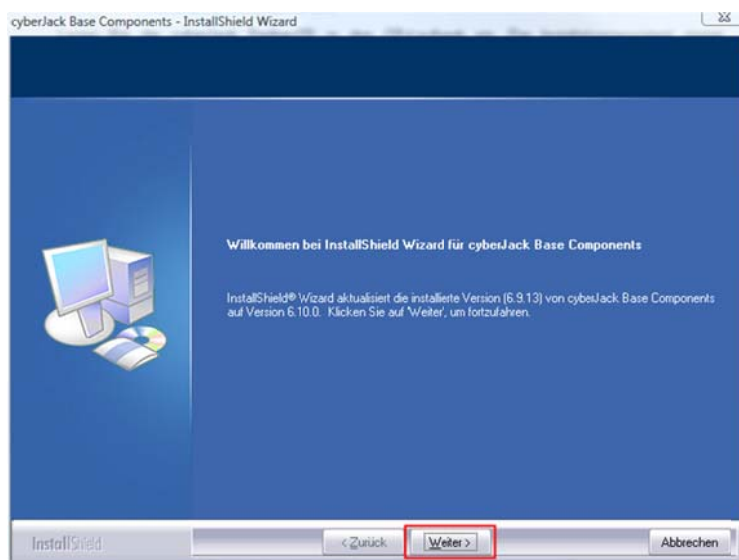
**Installation und Einrichtung für  
VR-NetWorld Card und Kartenleser**

# Installation des Chipkartenlesers

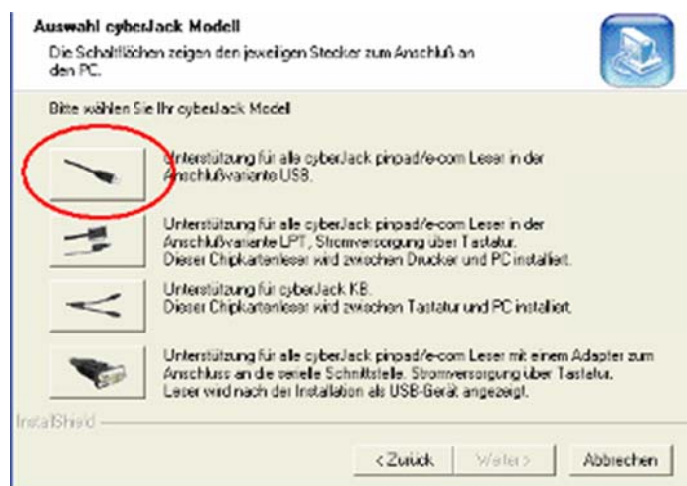
**WICHTIG:** Bitte schließen Sie den Chipkartenleser noch **nicht** an Ihrem PC an. Der Chipkartenleser muss zuerst installiert werden.

Legen Sie die cyberJack Treiber-CD in das CD-Laufwerk ein. Der Installationsassistent startet automatisch. Falls Ihr die Installation nicht startet, starten Sie den Assistenten durch einen Doppelklick auf die Datei setup.exe auf der CD starten.

Die Willkommensmaske des Installationsassistenten bestätigen Sie mit **Weiter**.



Die folgenden Dialoge bestätigen Sie bitte, bis Sie zur folgenden Maske kommen. Hier wählen Sie die erste Option **Anschlussvariante USB** und bestätigen mit **Weiter**.



Danach werden Sie aufgefordert Ihren Chipkartenleser anzuschließen, oder vorher einen Neustart durchzuführen. Bitte folgend Sie dem Assistenten. Danach ist der Kartenleser einsatzbereit.

# Installation der VR-NetWorld Software

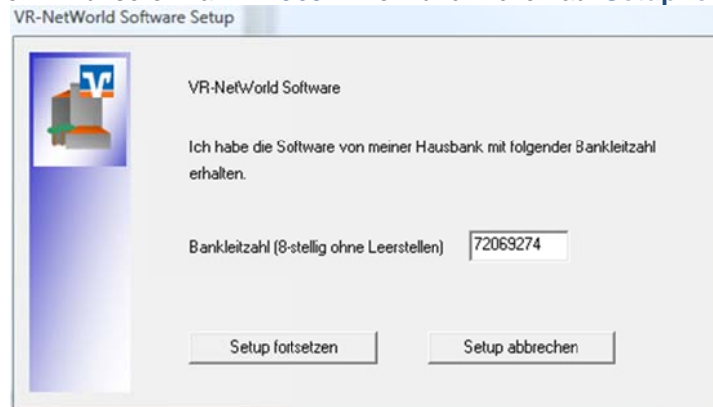
Legen Sie die CD der VR-NetWorld Software in Ihr CD-Laufwerk ein.

Der Start der Installation wird normalerweise automatisch gestartet. Sollte das bei Ihnen nicht der Fall sein, starten Sie die Installation manuell über die Setup.exe auf der CD.

Klicken Sie bei dem automatischen Start auf **Installieren Sie die VR-NetWorld Software für Ihr Homebanking**.

Klicken Sie dann auf **Weiter**.

Anschließend geben Sie die BLZ unserer Bank **72069274** ein und klicken auf **Setup fortsetzen**.



Der Installations-Assistent empfiehlt nun dringend alle Windows-Programme zu schließen. Nachdem Sie dies getan haben können Sie mit **Weiter** fortfahren.

Lesen Sie dann im Folgenden die Lizenzvereinbarungen durch und bestätigen diese mit **Ja**.

Nun werden Sie aufgefordert den Pfad auf Ihrer Festplatte anzugeben, in diesen die VR-NetWorld Software installiert werden soll. Der vorgeschlagene Pfad C:\Program Files\VR-NetWorld sollte in aller Regel richtig sein. Bestätigen Sie diese Fragen ebenfalls mit **Weiter**.

Auch das nächste Fenster können Sie mit **Weiter** bestätigen.

Jetzt wird das Programm installiert. Nach der Installation klicken Sie einfach auf **Fertigstellen**.

# Einrichten der VR-NetWorld Software

Bitte starten Sie die VR-NetWorld Software über das Icon **VR-NetWorld** auf Ihrem Desktop.

Beim ersten Aufruf werden Sie als erstes „Willkommen“ geheißen. Klicken Sie hier auf **Weiter**.

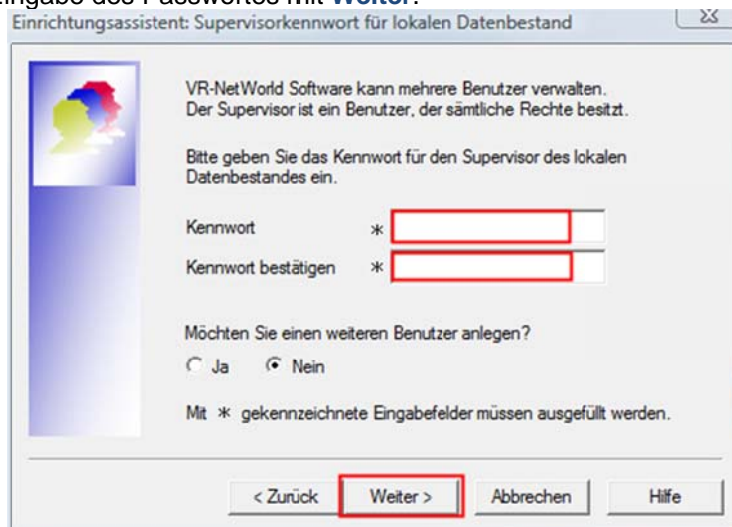
Im nächsten Feld werden Sie gefragt auf welches DFÜ-Netzwerk Sie mit dem Internet verbunden werden wollen. Hier ist als Standard die Windows-Einstellung hinterlegt. Klicken Sie auf **Weiter**.



Die Frage nach einem Kartenleser können Sie verneinen und mit **Weiter** bestätigen.  
Die Frage nach einem Datenbestand im Netzwerk können Sie ebenfalls verneinen und mit **Weiter** bestätigen.  
Auch die Frage nach Datenimport aus einem anderen Programm, bestätigen Sie einfach mit **Weiter**.  
Die folgende Frage nach der Mandantenfähigkeit beantworten Sie mit Nein und klicken auf **Weiter**.

Jetzt werden Sie aufgefordert ein Passwort für den Zugang zum Programm zu vergeben. Dieses Passwort benötigen Sie immer um mit dem Programm zu arbeiten. Geben Sie nun in dieser Maske zweimal ein selbst gewähltes Passwort ein (zum Ersten bei **Kennwort** und zum Zweiten bei **Kennwort bestätigen**).

Bestätigen Sie nach der Eingabe des Passwortes mit **Weiter**.



Als nächstes haben Sie die Möglichkeit eine Bankverbindung einzurichten indem Sie wieder auf **Weiter** klicken.

Bitte vergeben Sie eine Bezeichnung für die Bank, z.B. **RB Augsburg Land West** und klicken Sie auf **Weiter**.

Einrichten einer Bankverbindung: Willkommen

Sie können Ihrer neuen Bankverbindung eine Bezeichnung und eine Beschreibung geben.

Bezeichnung \*

Beschreibung

Mit \* gekennzeichnete Eingabefelder müssen ausgefüllt werden.

< Zurück **Weiter >** Abbrechen Hilfe

Beim Typ des Sicherheitsmediums wählen Sie **Chipkarte** und klicken auf **Weiter**.

Sie werden nun gebeten die Chipkarte einzulegen. Anschließend werden Sie aufgefordert die per Post erhaltene PIN über die Tastatur des Kartenlesers einzugeben und mit OK zu bestätigen.

REINER SCT cyberJack pinpad (a) USB 01 - Sichere PIN Eingabe

Bitte Karten-PIN eingeben

PIN: ●●●●●●

Abbruch in 4 Sekunden

Diese Seite bestätigen Sie bitte mit **Weiter**.

Einrichten einer Bankverbindung: Bankverbindung wählen

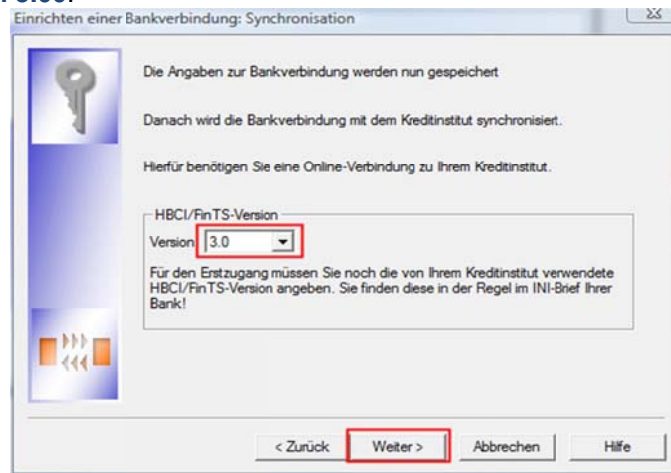
Wählen Sie eine der im Sicherheitsmedium enthaltenen Bankverbindungen oder legen Sie eine neue in diesem Sicherheitsmedium an:

	Kennung	Bankleitzahl Filiale	Dienst	Adresse
<input checked="" type="checkbox"/>	67267475130007 12996	72069274	TCP/IP	hbc01.fiducia.de
<input type="checkbox"/>	<verfügbar>			

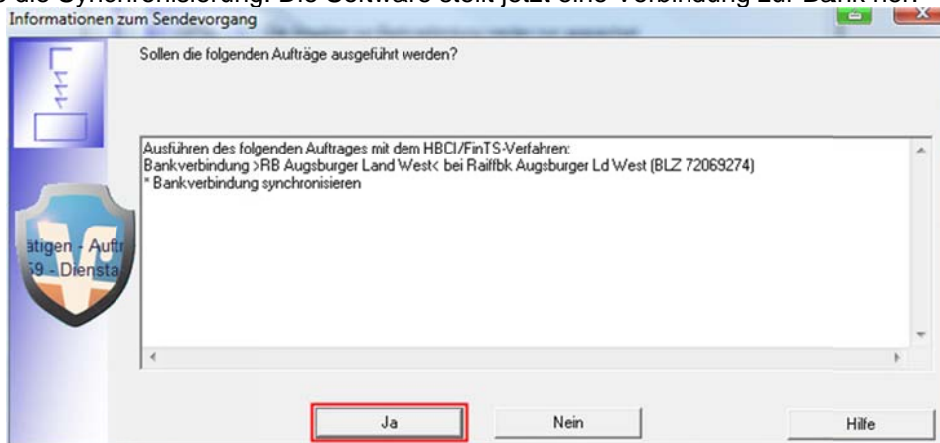
< Zurück **Weiter >** Abbrechen Hilfe

Die Daten auf der folgenden Seite werden von der Chipkarte gelesen und können ebenfalls mit **Weiter** bestätigt werden.

Wählen Sie jetzt die **Version 3.00**.



Mit **Ja** starten Sie die Synchronisierung. Die Software stellt jetzt eine Verbindung zur Bank her.

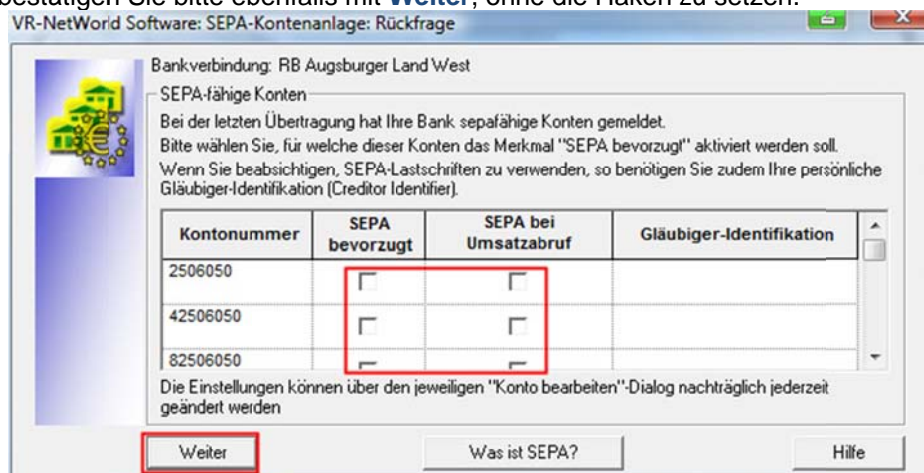


Sie werden mehrmals aufgefordert Ihre PIN einzugeben.



Ihnen werden nun alle freigeschalteten Konten angezeigt, bestätigen Sie dies mit **Weiter**.

Folgende Maske bestätigen Sie bitte ebenfalls mit **Weiter**, ohne die Haken zu setzen.



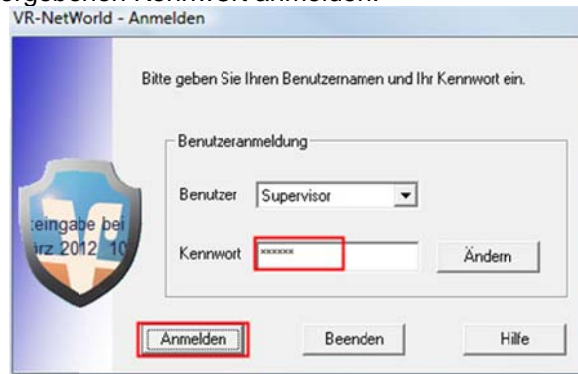
Es erscheint die Meldung „Alles verlief erfolgreich“. Bitte bestätigen Sie mit **Fenster schließen** und **Fertig stellen**.

Die Frage nach der Anlage weiterer Konten verneinen Sie und bestätigen mit **Weiter**.

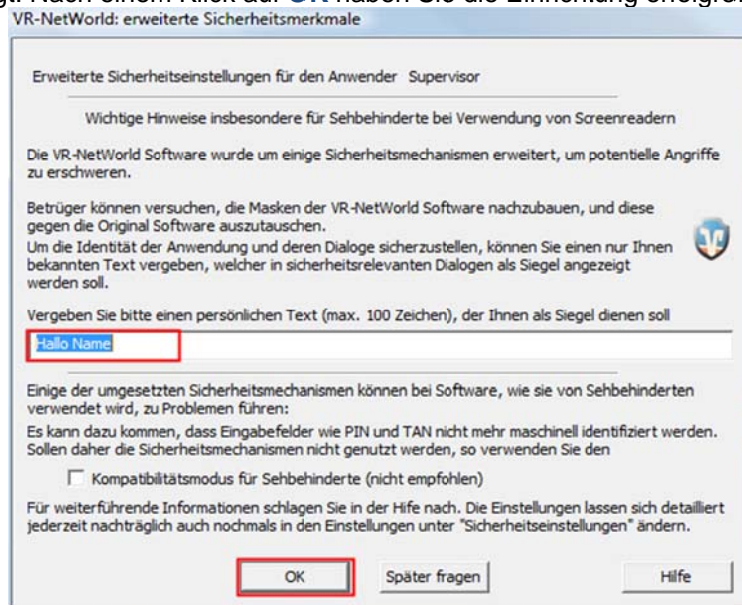
Nach Bestätigung der Meldung zur Aktualisierung der Konten durch einen Klick auf **Weiter** wird erneut ein Sendevorgang geöffnet. Dieser aktualisiert nach Eingabe Ihrer PIN alle Ihre Konten die zuvor eingerichtet wurden.

Es erscheint nochmals die Meldung „Alles verlief erfolgreich“. Sie müssen das Fenster vom Sendevorgang mit **Fenster schließen** beenden und den Einrichtungsassistent mit **Fertig stellen** abschließen.

Sie können sich nun mit Ihrem vergebenen Kennwort anmelden.



Zum Schluss geben Sie bitte hier noch einen frei wählbaren Text ein. Dieser wird in allen wichtigen Eingabemasken angezeigt. Nach einem Klick auf **OK** haben Sie die Einrichtung erfolgreich abgeschlossen.



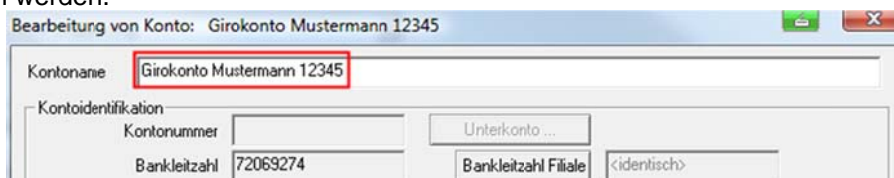
## Änderung der Kontobezeichnung

Die angelegten Konten werden automatisch vom Programm nach folgendem Muster benannt:

*„Ihre Kontonummer“\_„Kontoart“*

*0000044440\_Kontokorrent*

Sie können die Kontonamen ändern, indem Sie mit der rechten Maustaste auf die Kontobezeichnung klicken und danach „Konto bearbeiten“ wählen. In der ersten Zeile des nun erscheinenden Fensters kann der neue Name des Kontos eingegeben werden.



# Erste Schritte in der VR-NetWorld Software

Jetzt können Sie Ihre Bankgeschäfte mit der VR-NetWorld Software erledigen.

## Eingabe von Überweisungen / Daueraufträgen

Zur Eingabe von Überweisungen und Daueraufträgen klicken Sie bitte in der Hauptmaske auf das entsprechende Symbol.



**Achtung:** Daueraufträge werden nicht automatisch ausgeführt. Hier wird bei den Zahlungen lediglich ein Rhythmus hinterlegt in welchem diese ausgeführt werden sollen (z.B. Monatlich zum 1.). Gesendet werden müssen sie jedoch manuell.

Wenn Sie auf das Feld Überweisung klicken öffnet sich ein neues Fenster, welches einer echten Überweisung nachempfunden ist.

Hier können Sie dann wie auch auf Papier die einzelnen Felder ausfüllen. Nachdem Sie alle Felder ausgefüllt haben bestätigen Sie mit **OK** oder **Nächste erfassen** um mehrere Aufträge einzugeben. Nun werden Sie gefragt, ob Sie den Empfänger in das Adressbuch übernehmen wollen. Dies ist durchaus sinnvoll. Gespeicherte Empfänger können Sie einfach durch klicken auf den **Pfeil** oder die **drei Punkte** neben der Empfängerzeile auf dem Überweisungsformular auswählen.

Zusätzlich können Sie etwas weiter unten noch den Ausführungszeitpunkt der Überweisung auswählen. Das bedeutet, die Überweisung wird vorgemerkt auf dieses Datum. Sie wird aber **nicht automatisch** ausgeführt. Sie werden lediglich ab diesem Datum an die Überweisung erinnert. Wegschicken müssen Sie diese Überweisung manuell.

## Überweisungen abschicken

Um Überweisungen abzuschicken klicken Sie zunächst auf den **Ausgangskorb**. Danach sehen Sie alle Überweisungen die Sie eingegeben haben.

Jetzt wird der **Senden-Button** aktiv. Wenn Sie auf diesen klicken, beginnen Sie den Sendevorgang. Gehen Sie im nächsten Fenster auf **Ja**. Nun werden Sie aufgefordert Ihre Chipkarte einzulegen und Ihre PIN einzugeben. Danach klicken Sie auf **OK** und der Sendevorgang beginnt.



Nach dem Zahlungsvorgang erhalten Sie einen Bericht über dessen Erfolg. Klicken Sie danach auf **Fenster schließen**.

## Konten aktualisieren

Möchten Sie wissen, ob auf Ihrem Konto neue Umsätze sind, klicken Sie einfach auf **Aktualisieren** (bei einem Konto) **Alle Konten aktualisieren** (bei allen Konten).



## Datensicherung

Die VR-NetWorld Software erinnert Sie im Abstand von 14 Tagen an die Sicherung des Programms. Dies ist zu empfehlen, da durch einen Festplattencrash oder einen Virus in Kürze alle Daten verloren gehen können.

Sichern Sie deshalb das Programm auf Wechselmedien, so können Sie nach einem Datenverlust das Programm installieren und danach die Daten einfach zurücksichern.

Versionsstand: 01.03.2012